



## CLÍNICAS DE SAÚDE COMPORTAMENTAL COMUNITÁRIAS CERTIFICADAS EM RI

### Kit de ferramentas de comunicação digital

Como uma voz de confiança na sua comunidade, pode ajudar a promover o acesso a serviços alargados de saúde comportamental que estão disponíveis para todos os habitantes de Rhode Island, independentemente da sua idade, diagnóstico ou situação de seguro. Neste kit de ferramentas, encontrará exemplos de publicações nas redes sociais e um resumo do boletim informativo.

**Considere a possibilidade de partilhar estas mensagens com a sua comunidade e na sua rede. Obrigado.**



# Exemplos de posts e imagens nas redes sociais

## Post #1

As Clínicas de Saúde Comportamental Comunitárias Certificadas atendem qualquer pessoa que recorra aos seus serviços, independentemente da idade, do diagnóstico ou situação de seguro.

Para saber mais ou entrar em contacto com uma CCBHC, visite [bhddh.ri.gov/CCBHC](http://bhddh.ri.gov/CCBHC) ou ligue para 988.

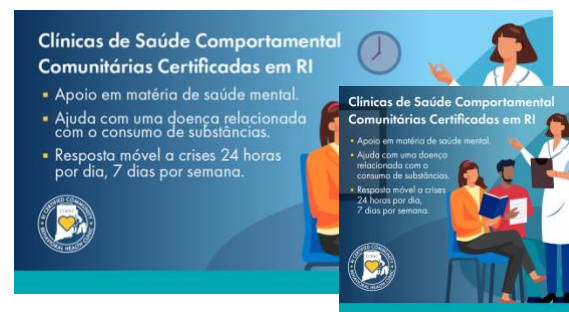


[Facebook 1200x630](#) | [Instagram 1080x1080](#)

## Post #2

Já ouviu falar das Clínicas de Saúde Comportamental Comunitárias Certificadas, ou CCBHC? Trata-se de um tipo de clínica ambulatória certificada pelo Estado de Rhode Island para oferecer serviços alargados de saúde comportamental.

Para saber mais ou entrar em contacto com uma CCBHC, visite [bhddh.ri.gov/CCBHC](http://bhddh.ri.gov/CCBHC) ou ligue para 988.



[Facebook 1200x630](#) | [Instagram 1080x1080](#)

## Post #3

Procura ajuda para um problema de saúde mental ou de consumo de substâncias em Rhode Island? As Clínicas de Saúde Comportamental Comunitárias Certificadas podem ajudá-lo(a) a si ou a um ente querido.

Para saber mais ou entrar em contacto com uma CCBHC, visite [bhddh.ri.gov/CCBHC](http://bhddh.ri.gov/CCBHC) ou ligue para 988.



[Facebook 1200x630](#) | [Instagram 1080x1080](#)

## Post #4

Por vezes, as pessoas que lutam contra a saúde mental ou o consumo de substâncias têm uma emergência. Quando isso acontece, pode parecer impossível saber o que fazer. As Clínicas de Saúde Comportamental Comunitárias Certificadas e as suas equipas móveis estão aqui para ajudar. Ligue para o 988 para entrar em contacto com profissionais formados que podem avaliar a emergência, reduzir (ou acalmar) a situação e ligar as pessoas aos serviços necessários.

Para saber mais ou entrar em contacto com uma CCBHC, visite [bhddh.ri.gov/CCBHC](http://bhddh.ri.gov/CCBHC) ou ligue para 988.



[Facebook 1200x630](#) | [Instagram 1080x1080](#)

# Amostra de conteúdo para o seu boletim informativo ou e-blast:

---

## Clínicas de Saúde Comportamental Comunitárias Certificadas já disponíveis em Rhode Island

Uma [Clínica de Saúde Comportamental Comunitária Certificada](#), ou CCBHC, é um tipo de clínica ambulatoria que é certificada pelo Estado de Rhode Island para oferecer serviços alargados de saúde comportamental. As CCBHC atendem qualquer pessoa que recorra aos seus serviços, independentemente da idade, do diagnóstico ou do estado de seguro.

Numa CCBHC, uma equipa de profissionais de saúde com formação pode:

- prestar apoio em matéria de saúde mental a si ou a um ente querido,
- ajudá-lo a si ou a um ente querido com uma doença relacionada com o consumo de substâncias e/ou
- prestar apoio em caso de crise, 24 horas por dia, 7 dias por semana.

Onde se encontram as CCBHC em Rhode Island? Os seguintes locais são CCBHC em Rhode Island:

- [Community Care Alliance](#) (Woonsocket)
- [Family Service of Rhode Island](#) (Providence)
- [Gateway Healthcare](#) (Pawtucket, Johnston e South County)
- [Newport Mental Health](#) (Newport)
- [The Providence Center](#) (Providence)
- [Thrive Behavioral Health](#) (Warwick)

**O que é a resposta móvel a crises 24 horas por dia, 7 dias por semana?** Por vezes, as pessoas que lutam contra a saúde mental ou o consumo de substâncias têm uma emergência. Quando isso acontece, pode parecer difícil ou impossível obter ajuda. Pode ligar para o 988 para entrar em contacto com uma equipa móvel de resposta a crises da CCBHC, 24 horas por dia, 7 dias por semana, para obter ajuda numa emergência de saúde comportamental. Quer esteja a pedir ajuda para si ou para um ente querido, as equipas móveis das CCBHC têm formação para:

- avaliar o indivíduo que está a passar pela emergência,
- diminuir ou acalmar situações de crise, e
- ligar as pessoas aos serviços necessários.

Em caso de emergência de saúde, como dores fortes no peito, dificuldade em respirar, convulsões ou ferimentos na cabeça, ligue para o 911 ou dirija-se de imediato às urgências. Também deve ligar para o 911 se o utente ou alguém de quem gosta estiver em perigo imediato ou a ameaçar magoar-se.

**Interessado em saber mais?** Visite o website de uma CCBHC perto de si para marcar uma consulta ou para se informar sobre os seus serviços de atendimento ao público. Também pode ligar para o 988 para saber mais sobre os seus serviços ou sobre a resposta móvel a crises.